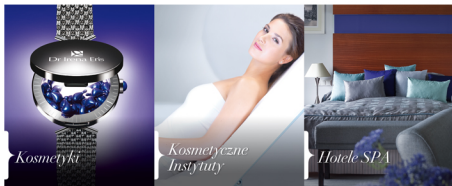


Dr Irena Eris

HOTELE SPA



LUKSUSOWE KONFERENCJE



Poznaj wyjątkowy świat

Dr Irena Eris.

Zorganizuj konferencję w jednym z naszych Hoteli SPA.

Dr Irena Eris to marka stworzona przez Irenę Eris – doktor farmacji. Od lat jest ceniona przez Polki i kochana z kwintesencją dobrego stylu oraz luksusu.

Dzięki realizacji idei holistycznego piękna, prezentuje całościowe podejście do pielęgnacji ciała i zmysłów.

Świat marki **Dr Irena Eris** tworzą nie tylko doskonałej jakości, innowacyjne, skuteczne i bezpieczne ekskluzywne kosmetyki, ale także dopasowana do indywidualnych potrzeb profesjonalna pielęgnacja, którą osabiają **Kosmetyczne Instytuty Dr Irena Eris** oraz dbałość o zrównoważony wypoczynek w postaci luksusowych **Hoteli SPA Dr Irena Eris** na *Wzgórzach Dylewskich, w Krynicy-Zdroju* oraz *Polanicy-Zdroju*.

Hotele SPA Dr Irena Eris są też jedynymi polskimi hotelami zapraszaniymi co roku do ekskluzywnego albumu "Luxury Spas - The Collection", wydawanego przez brytyjską edycję National Geographic Traveller.

Mogą poszczycić się ponad **60 prestiżowymi nagrodami** zarówno branżowymi, jak i przyznymi przez gości, w tym rozpoznawalną w świecie nagrodą *Travellers' Choice* nadawaną przez *TripAdvisor* na podstawie doskonałych opinii od turystów.

Dr Irena Eris jest pierwszą niefrancuską marką kosmetyczną, zaproszoną do ekskluzywnego klubu **Comité Colbert** - zrzeszającego luksusowe i prestiżowe marki jak m.in. *Cartier, Dior, Hermès* czy *Louis Vuitton*.





POLANICA-ZDRÓJ KOTLINA KŁODZKA

Odwiedź najbardziej luksusową atrakcję SPA w kurorcie polanickim – **Hotel SPA Dr Irena Eris**. Stosując innowacyjne rozwiązania, wynosimy odnowę biologiczną na najwyższy poziom, który tak cenią nasi Goście.

Przygotowaliśmy **85 pokoi**, w tym 8 apartamentów i 22 pokoje o podwyższonym standardzie, mogących łącznie pomieścić **170 osób**. Hotel znajduje się w bezpośrednim sąsiedztwie Parku Leśnego, zaledwie 300 m od centrum uzdrowskiej części Polanicy-Zdroju. Utrzymany w stylu *art déco* idealnie komponuje się z architekturą polanickiego uzdrowiska.

W Hotelu do dyspozycji Gości jest bezpłatny, bezprzewodowy internet oraz parking zewnętrzny.

Centrum SPA, basen z widokiem na ogród.



Pokój Double (po lewej).
Apartament Grand (u góry).
Apartament Junior, łazienka (na dole).



Hol, II piętro.

5 CECH UDANEJ KONFERENCJI



1. Biznes Planner

Pomoc przy planowaniu wydarzenia oraz koordynacja organizacji konferencji.

Do Państwa dyspozycji pozostaje dedykowany opiekun ze strony Hotelu.

2. Akademia Zdrowego Kręgosłupa

Dla chętnych, w przerwach w szkoleniu, nasz wykwalifikowany zespół trenerów przeprowadzi ćwiczenia oddechowe i rozluźniające mięśnie kręgosłupa.



3. Dbamy o umysł

Przekąski podczas przerw kawowych komponujemy ze zdrowych składników sprzyjających intensywnemu wysiłkowi umysłowemu.

4. Rozrywka

Klub Fotoplastykon o powierzchni 150 m², utrzymany w stylu starego kina, 2 tory do kręgli, stół do bilardu, imprezy taneczne, wbudowany projektor multimedialny - umożliwia pokazy filmowe lub prezentacje szkoleniowe.

Chata grillowa - w hotelowym ogrodzie, 50 miejsc siedzących, pyszne grillowe menu, na lunch lub kolację.

Klub Fotoplastykon, bilard i kręgle (po prawej).
Centrum SPA, sala fitness (po lewej).



Zdrowe przekąski, Restauracja Art Déco (po lewej).
Sala Tumska (z góry).

5. Nowoczesne sale konferencyjne

Są wyposażone w sprzęt multimedialny i łącze Wi-Fi.



– KONFERENCJE

250 m²
POWIERZCHNI
KONFERENCYJNEJ

5
OPCJI MODUŁOWYCH

Sala Tumska.



Hotel dysponuje nowoczesnym zapleczem konferencyjno-bankietowym. **Dwie duże sale** (190 m² i 60 m²), z możliwością podziału na 5 kameralnych pomieszczeń, stwarzają duże możliwości organizacyjne.

Główna sala konferencyjna **Tumska**, w ustawieniu teatralnym, pozwala pomieścić nawet **190 osób**. Istnieje możliwość zaplanowania nietypowych rozwiązań - np. wprowadzenie do wnętrza samochodu.

Połączenie sali z restauracją tworzy idealną przestrzeń do organizacji dużych bankietów i wieczornych eventów.

Sale są wyposażone w nagłośnienie, rzutnik LCD, flipchart, ekran oraz Wi-Fi.



m2

teatr

szkolne

podkowa

bankiet

TUMSKA I	54	50	30	26	–
TUMSKA II	58	50	30	26	–
TUMSKA III	65	60	40	30	–
TUMSKA I+II	112	100	70	34	60
TUMSKA I+II+III	190	190	100	42	150
PIEKARSKA I	28	20	16	18	–
PIEKARSKA II	28	20	16	18	–
PIEKARSKA I+II	60	50	38	22	–

– GASTRONOMIA

Szef Kuchni przygotowuje dla Państwa wykwintne posiłki oparte na sezonowych produktach, w formie bufetu, serwowane oraz jako przekąski podczas serwisu kawowego.

Na uroczyste kolacje hotel dysponuje **390 m² powierzchni bankietowej**, na którą składa się **Restauracja Art Déco** (200 m²) połączona z **Salą Tumską** (190 m²).

Pozwala to na organizację uroczystej kolacji wraz z częścią artystyczną: sceną, parkietem tanecznym, scenografią.



Restauracja Art Déco (u góry).

Restauracja Art Déco

Nowoczesna kuchnia oparta na naturalnych i lokalnych produktach, taras z widokiem na ogród, możliwość połączenia z salami konferencyjnymi, przestrzeń bankietowa.

Café Tomik (na dole).



Café Tomik

Klimatyczna kawiarnia z biblioteczką, taras z widokiem na **Park Leśny**, bar serwujący kawy, desery i drinki.

– REKREACJA

Centrum SPA

Basen pływacki, basen z masażem wodnym, 2 wewnętrzne jacuzzi i całoroczne jacuzzi zewnętrzne, zespół saun (sauna fińska, sauna sucha z wiakiem na park, sauna parowa, sauna infradł.) strefa relaksu.



Centrum SPA, basen z masażem wodnym.

Sport

Nasi instruktorzy i trenerzy personalni prowadzą różnorodne zajęcia fizyczne w sali fitness i w terenie. Dla obających o kondycję oddajemy do dyspozycji **studio cardio**, **boisko do tenisa** oraz **squasha**.

Kosmetyczny Instytut

Dr Irena Eris

Ponad 100 autorskich zabiegów, 20 gabinetów. W ofercie zabiegi kosmetyczne, high-tech oraz masaże. Profesjonalna linia kosmetyczna - *Prasystem Home Care* - do domowej pielęgnacji skóry po zabiegach i podtrzymania efektów kuracji.

Kosmetyczny Instytut (po prawej).



Centrum SPA, sala fitness (po lewej).

Centrum SPA, taras z jacuzzi całorocznym i leżakami (na dole).



WZGÓRZA DYLEWSKIE MAZURY ZACHODNIE

325 m²
POWIERZCHNI
KONFERENCYJNEJ



88 pokoi w budynku głównym w tym **7 apartamentów** i 21 pokoi o podwyższonym standardzie oraz **9 pokoi** w Domu Leśnym, mogących łącznie pomieścić **230 osób**.

Hotel położony jest z dala od miejskiego zgiełku w urokliwym mazurskim zakątku, wśród malowniczych wzgórz i zielonych lasów. Utrzymany w *tradycyjnym stylu mazurskim* idealnie komponuje się z otaczającą naturą.

W Hotelu do dyspozycji Gości jest bezpłatny bezprzewodowy internet oraz parking zewnętrzny.

Sale konferencyjne

3 łączone sale konferencyjne *Jeziarok* dla max. 260 osób.

Sala biznesowa *Sajmino* dla 10 osób.



Pokój Superior, (z góry).

Restauracja Oranżeria

Restauracja główna dla 70 osób, możliwość połączenia z salami konferencyjnymi, jako przestrzeń bankietowa dla 200 osób.

Restauracja Romantyczna

Jako pierwsza rekomendowana przez *Słow Food Polska*. Kameralne wnętrze z kaminem, sezonowe menu, uroczyste kolacje.

Gospoda Sielanka

Mazurska drewniana chata dla 110 osób. Idealna na biesiadę z muzyką na żywo.

Klub Farma

Miejsce wieczornych spotkań. Kręgle, bilard, dyskoteka, wymieszane drinki.

Rybakówka

Chata grillowa nad stawem na terenie hotelu, zadaszkona, może ugościć do 150 osób zarówno w lecie, jak i zimą.

Centrum SPA

Baseny, sauny, jacuzzi, studio cardio, siłownia, sala fitness. Stajnia z końmi, kort tenisowy.

Kosmetyczny Instytut Dr Irena Eris

35 gabinetów. Zabiegi kosmetyczne, masaże, zabiegi high-tech.

Apartament Senior, (po lewej).

KRYNICA-ZDRÓJ BESKID SĄDECKI

128 m² POWIERZCHNI KONFERENCYJNEJ

62 pokoje, w tym **12 apartamentów**, mogących pomieścić łącznie **140 osób**. Hotel położony jest wśród górskich lasów, z pięknym widokiem na szczyt Jaworzyny Krynickiej i kolej gondolową.

W Hotelu do dyspozycji Gości jest bezpłatny bezprzewodowy internet oraz parking zewnętrzny.

Sala konferencyjna

Sala *Jaworzyna* dla max. 120 osób.
Sala biznesowa *Wierchomla* dla 20 osób.

Centrum SPA

Basen, sauny, jacuzzi, studio cardio, siłownia, sala fitness, zajęcia sportowe, trenerzy personalni.

Kosmetyczny Instytut Dr Irena Eris

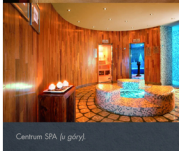
20 gabinetów, w ofercie zabiegi kosmetyczne, high-tech oraz masaże.



Centrum SPA, basen.



Pokój Standard, (u góry).



Centrum SPA (u góry).

Restauracja Szósty Zmysł

Nowoczesna kuchnia z regionalnym akcentem, taras z widokiem na Jaworzynę Krynicką.

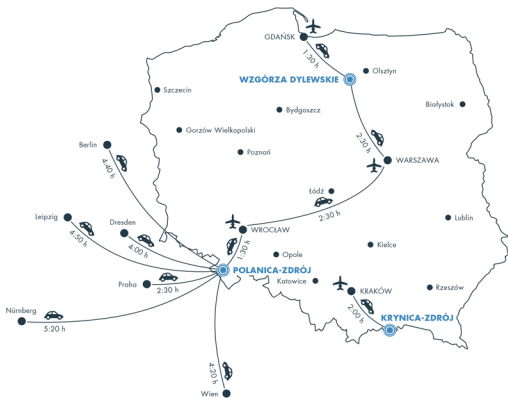
Restauracja Thai Time

Smaki tajsko-japońskie.

Domek w Dolinie

200 m od hotelu. Regionalne menu, biesiady z kapelą góralską dla 120 osób.





Hotel SPA Dr Irena Eris

Polanica Zdrój

Ul. Dębowa 19b
57-320 Polanica-Zdrój
tel.: +48 74 662 40 00
polanica@DrIrenaErisSpa.com

Hotel SPA Dr Irena Eris

Wzgórze Dylewskie

Wysoka Wieś 22
14-100 Ostróda
tel.: +48 89 647 11 11
wzgorza@DrIrenaErisSpa.com

Hotel SPA Dr Irena Eris

Krynica Zdrój

Ul. Czarny Potok 30,
33-380 Krynica-Zdrój
tel.: +48 18 472 35 00
krynica@DrIrenaErisSpa.com

Dr Irena Eris

HOTELE SPA



www.DrIrenaErisSpa.com